

Die Charts des Tages: LEG Immobilien, Bechtle



Informationen für Anleger

DailyMarketFAX

Ausgabe 6170 – Mittwoch, 27. Juli 2022



Zum DAX



Analyse

Vor der abendlichen FED-Sitzung mit Zinsentscheidung und Ausblick wagte sich der DAX heute erwartungsgemäß nicht groß aus der Deckung. Kaum wahrnehmbar „bewegte“ er sich vom gestrigen Wochentief in Wellen aufwärts. Die Tageskerze ist mangels Bewegung unscheinbar klein, reiht sich aber in die Konsolidierung der vergangenen fünf Tage nahtlos ein.

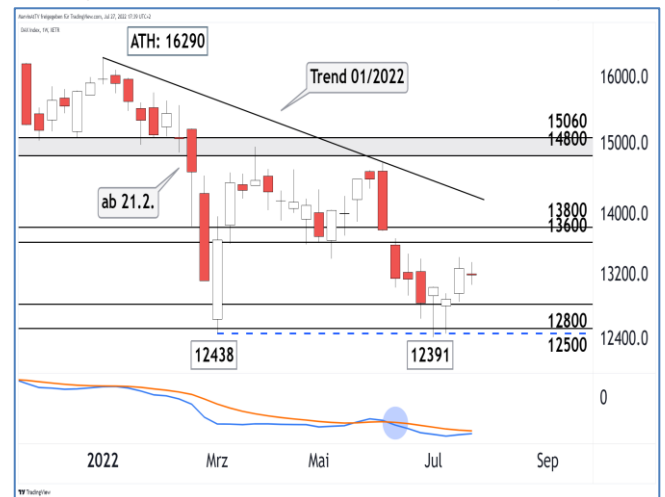
Prognose

Demnach absolut keine Änderung der kurz- und mittelfristigen Einschätzung. Nach heute Abend ist für morgen mit mehr Bewegungsfreudigkeit zu rechnen. Technisch ist die nächste Attacke auf den 50-Tagesdurchschnitt / das Vorwochenhoch bedeutend: Darüber ist Platz bis 13.500/600, unter 13.000 (12.920) wird die Flagge überraschend zur Unterseite aufgelöst mit Druck auf die Jahrestiefs.

Staud Research informiert

29.07.2022 Wieland Staud in der FAZ

DAX (wöchentliche Candlesticks & MACD)



Kurzfristig (tägliche Candlesticks & MACD)



Kurs	13.166,38
Veränder. zum Vortag	+0,53%
Ziel	11.400 – 11.600
Analytisches Stoploss	14.070
Kurzfristig	(→)↗
Mittelfristig	→↘

Niemals ohne Stoploss!



MDAX-Aktien

LEG Immobilien



Analyse

Auch in der Aktie des Wohnimmobilien-Betreibers hat es im vierten Quartal 2021 bereits gekriselt und in 2022 ordentlich gekracht. Beim Aufschlag am 2015-Trendkanal im März kämpften die Bullen über drei Wochen (vergeblich) um seinen Erhalt, dann war der positive Trend der letzten Jahre so wie bei fast allen anderen deutschen Immobilien-Unternehmen beendet. Der nachfolgende Absturz verlief dynamisch und sehr direktional. Erst im Bereich des „Corona“-Crashtiefs (75,12 EUR) Mitte Juni bei hoffnungslos überverkauften Indikator-Ständen stoppte der Verkaufsdruck. Die Impulskerze von Freitag katapultierte den Kurs zur 50-Tageslinie.

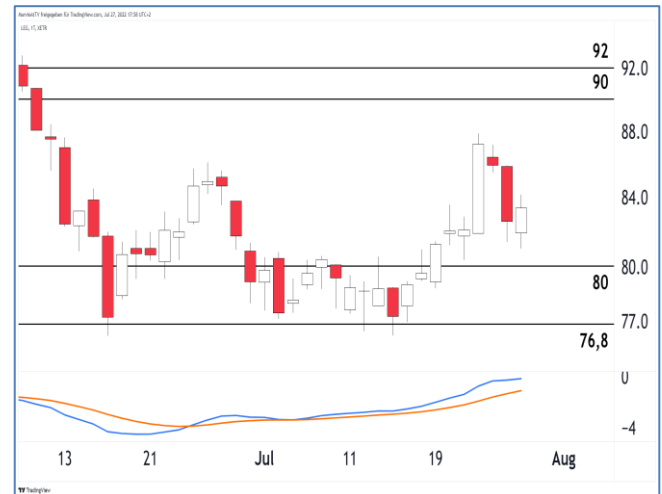
Prognose

Auch hier gilt, schon aus rein technischen Gründen: Kurzfristige Entlastung ja, Bodenbildung oder gar Trendwende unsicher. Ein ableitbares Erholungsziel ist die Ex-Unterstützung/Widerstand ab 90 EUR bis maximal 92 EUR, wobei die Oberseite schon eher schwierig sein wird. Die Entlastung würde lediglich die zu einseitige Schiefelage etwas abbauen. Fällt das „Corona“-Crashtief, dürfte die Verkaufspanik kurzfristig stark zunehmen.

Mittelfristig (tägliche Schlusskurse)



Kurzfristig (tägliche Candlesticks & MACD)



Kurs	83,36 €
Ziel (Erholung)	90 - 92 €
Analytisches Stoploss	75 €
Kurzfristig	↕
Mittelfristig	➔

DailyMarketFAX Ausgabe 5193, 29.08.2018



MDAX-/TecDAX-Aktien Bechtle



Analyse

Die antizipierte Gegenwehr auf den Einschlag am 10.2. war nur von kurzer Dauer und damit auch das bullische Setup für eine mittelfristige Erholung. Wir schrieben u.a. „Dann ist auf jeden Fall aber eine sehr enge Absicherung unter dem Wochentief Pflicht (< 45 EUR). Nach einem möglichen Trendbruch wäre nämlich richtig Platz für eine Korrektur (auf mind. 36 EUR)...“. Genau hier ist die Aktie nach Bruch ihres langfristigen Trendkanals (10/2008) aufgeschlagen. Mit zweifachem Test und Rückeroberung der 50-Tageslinie (mittelfristiger Trend) haben sich die Bullen nun eine Atempause im etablierten Abwärtstrend verschafft. Indizien zur Kursentwicklung bei zukünftigen Bärenattacken liefert die Reaktion am 50-Tagesdurchschnitt: Wird er verteidigt, kann die Erholung („W“) fortgesetzt werden, ansonsten werden zeitnah die Zyklustief um 36 EUR bedrängt (bereits kritisch < 39 EUR).

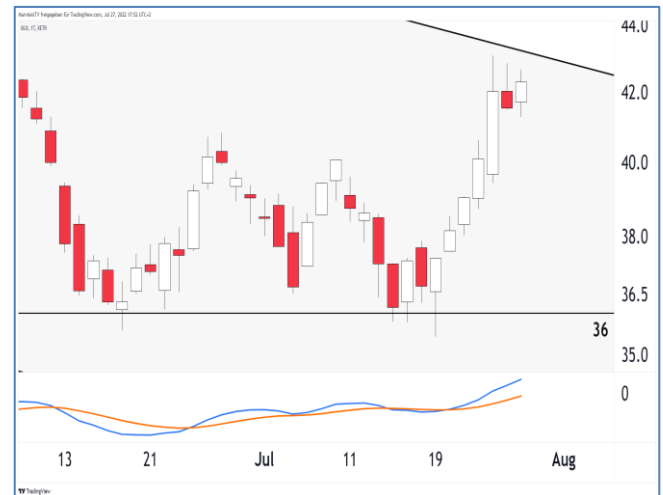
Prognose

Sehr ähnlich zu derzeit vielen anderen Charts besteht auch hier die realistische Chance, dem negativen Jahrestrend etwas entgegenzusetzen. Trendwende: Fraglich bzw. unsicher – Erholung: Wahrscheinlich. Das maximale Potential kann mit der 200-Tageslinie bzw. dem Korrekturtrendkanal definiert werden. Und auch hier muss zwingend unter den lokalen Tiefs abgesichert werden.

Mittelfristig (tägliche Schlusskurse)



Kurzfristig (tägliche Candlesticks & MACD)



Kurs	42,28 €
Ziel (Erholung)	46,5 - 47 €
Analytisches Stoploss	35,3 €
Kurzfristig	↗→
Mittelfristig	→

DailyMarketFAX Ausgabe 6059, 15.02.2022



Wissenswertes & Wichtiges

Das DailyMarketFAX

Es will informativ, klar strukturiert und leicht lesbar sein.

Umfang des DailyMarketFAX

Im neuen DailyMarketFAX finden Sie pro Ausgabe zwei vollwertige Einschätzungen mit jeweils zwei Charts. Das gibt uns die Chance, viel von dem zu zeigen, was wir bei den jeweiligen Charts und Indikatoren beobachten.

StaudReport vs. DailyMarketFAX

Wir streben eine Aufgabenteilung an: Das DailyMarketFAX widmet sich in erster Linie der täglichen Einschätzung des DAX und von Einzelwerten (s.u.). Ziel des StaudReport ist es, zuverlässig einen kompletten Überblick über alle relevanten Finanzmärkte zu geben. Dabei wird es montags zu Überschneidungen kommen. Die DAX-Prognose im DailyMarketFAX wird sich beispielsweise nicht sinnvoll von der DAX-Prognose im StaudReport unterscheiden können. (Der Preis für unsere KombiAbos berücksichtigt diesen Aspekt.)

Was ist wann im DailyMarketFAX?

Wir fokussieren uns auf eine Auswahl an interessanten und bekannten Titeln des betrachteten Aktienuniversums, um sie zeitnah besprechen zu können.

Die Schwerpunkte unsere Analysen sind:

Montags:	Aktien aus aller Welt
Dienstags:	DAX, MDAX & TecDAX Aktien
Mittwochs:	DAX, MDAX & TecDAX Aktien
Donnerstags:	US, Hot Stocks & aus aller Welt
Freitags:	US, Hot Stocks & aus aller Welt

Die (Prognose-) Pfeile

„Unsere“ Pfeile wollen einen kurzen, prägnanten und widerspruchsfreien Überblick über unsere Einschätzung der betreffenden Charts geben. Worte werden manchmal nicht klar genug sein. Pfeile hingegen lassen kaum Interpretationsspielraum. Die Prognosepfeile finden Sie in der jeweiligen Tabelle unter den Grafiken:

Der erste Pfeil steht für unsere kurzfristige Einschätzung (ca. sechs bis zwölf Wochen), der zweite für unsere Erwartung an die mittelfristige Entwicklung (ca. sechs Monate).

Preise für Privatanleger

JahresAbonnement	699,00 Euro
QuartalsAbonnement	189,00 Euro
MonatsAbonnement	79,00 Euro

Ansichtsexemplare

Wir stellen jedem Interessenten gern bis zu drei aktuelle Ausgaben des DailyMarketFAX kostenfrei und unverbindlich zur Verfügung. Darüber hinaus haben Sie die Möglichkeit, sich mit einem MonatsAbonnement ein Bild von unserer Leistung zu machen.

Erscheinungsweise

Das DailyMarketFAX erscheint börsentäglich im Regelfall spätestens bis 19.00 Uhr. Es erscheint nicht an gesetzlichen Feiertagen.

In Urlaubs-, Ferien- & Krankzeiten ...

... kann entweder nur der StaudReport oder nur das DailyMarketFAX erscheinen. Beide Publikationen können sich in diesen Zeiten gegenseitig vertreten. (Auch der Umfang beider Publikationen kann sich reduzieren.) Dies wird höchstens sechs bis acht Wochen p.a. der Fall sein. Wir werden versuchen, Sie jeweils im Vorfeld über diese Vertretungszeiten zu informieren. Wir bitten um Ihr Verständnis.

Verfasser: Volker Jankowski

(MIK) Offenlegung gemäß §34b WpHG wegen möglicher Interessenkonflikte: Der Autor ist in den besprochenen Wertpapieren bzw. Basiswerten derzeit investiert.



Haftung für Informationen

Staud Research übernimmt keine Haftung für bereitgestellte Handelsanregungen. Diese stellen in keiner Weise einen Aufruf zur individuellen oder allgemeinen Nachbildung, auch nicht stillschweigend, dar. Handelsanregungen oder anderweitige Informationen stellen keine Aufforderung zum Kauf oder Verkauf von Wertpapieren oder derivativen Finanzprodukten dar. Eine Haftung für mittelbare und unmittelbare Folgen der veröffentlichten Inhalte ist somit ausgeschlossen.

Staud Research bezieht Informationen aus Quellen, die sie als vertrauenswürdig erachtet. Eine Gewähr hinsichtlich Qualität und Wahrheitsgehalt dieser Informationen kann gleichwohl nicht übernommen werden.

Leser, die aufgrund der veröffentlichten Inhalte Anlageentscheidungen treffen bzw. Transaktionen durchführen, handeln in vollem Umfang auf eigene Gefahr und auf eigenes Risiko. Staud Research übernimmt keine Haftung für die erteilten Informationen. Insbesondere weisen wir hierbei auf die bei Geschäften mit Optionsscheinen, Derivaten und derivativen Finanzinstrumenten besonders hohen Risiken hin. Der Handel mit Optionsscheinen bzw. Derivaten ist ein Finanztermingeschäft. Den erheblichen Chancen stehen entsprechende Risiken bis hin zum Totalverlust gegenüber.

Nur Verbraucher, die gem. § 37d WpHG die bei Banken und Sparkassen ausliegende Broschüre "Basisinformationen über Finanztermingeschäfte" gelesen und verstanden haben, sowie das Formular "Wichtige Information über die Verlustrisiken bei Finanztermingeschäften" gelesen und unterschrieben haben, sind berechtigt, am Handel mit Optionsscheinen und sonstigen Finanztermingeschäften teilzunehmen. Der Kunde handelt gleichwohl auf eigenes Risiko und auf eigene Gefahr.

Haftung für höhere Gewalt

Staud Research haftet nicht für Schäden, die durch höhere Gewalt, Aufruhr, Kriegs- und Naturereignisse oder durch sonstige von ihr nicht zu vertretende Vorkommnisse (z.B. Streik, Aussperrung, Verkehrsstörung, Verfügungen von hoher Hand im In- oder Ausland) eintreten.

Urheberrecht

Das beigefügte Dokument mit Abbildungen ist urheberrechtlich geschützt. Die dadurch begründeten Rechte, insbesondere des Nachdrucks, der Speicherung in Datenverarbeitungsanlagen sowie das Darstellen auf einer Website liegen, auch bei nur auszugsweiser Verwertung, bei der Staud Research GmbH. Die Weiterleitung, Weiterverbreitung oder Veröffentlichung des DailyMarketFAX, auch auszugsweise oder dem Geiste nach, ist grundsätzlich nicht gestattet. Jede Weiterleitung, Weiterverbreitung oder Veröffentlichung des DailyMarketFAX, auch auszugsweise, setzt das vorausgegangene Einverständnis der Staud Research GmbH voraus. Alle Rechte vorbehalten.

www.staud-research.de

© Staud Research GmbH